

ИЗВЈЕШТАЈ
О ТОКОВИМА ЕЛЕКТРИЧНЕ ЕНЕРГИЈЕ НА ПРЕНОСНОЈ МРЕЖИ
У БОСНИ И ХЕРЦЕГОВИНИ ЗА 2012. ГОДИНУ

Сарајево, фебруар 2013. године

У извјештају су приказани токови електричне енергије на преносној мрежи БиХ у 2012. години. Дат је основни приказ токова и карактеристични показатељи, као и њихово поређење са претходном годином.

Биланс електричне енергије на преносној мрежи

У 2012. години на преносној мрежи било је расположиво укупно 16.752 GWh електричне енергије. На преносној мрежи укупно је произведено 12.234 GWh док је 38 GWh у преносну мрежу ињектовано из дистрибутивне мреже. Из сусједних система примљено је 4.481 GWh електричне енергије.

Од укупно расположиве електричне енергије на преносној мрежи, дистрибутивне компаније су преузеле 9.246 GWh, за пумпање је утрошено 66 GWh, директно прикључени купци на преносну мрежу су преузели 2.607 GWh, сусједним системима је испоручено 4.525 GWh, док су преносни губици износили 308 GWh, односно 1,84 % од укупно расположиве енергије на преносној мрежи.

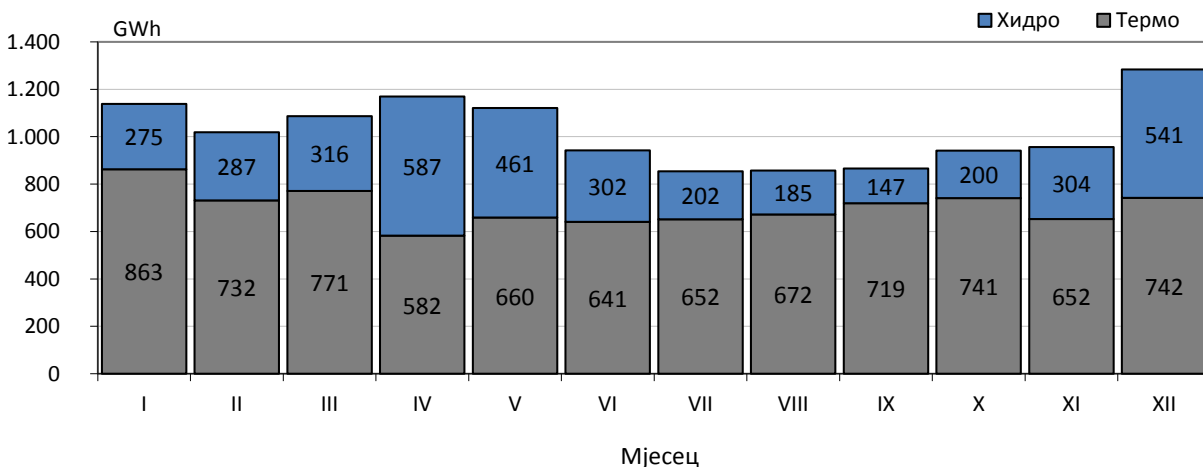
Производња електричне енергије на преносној мрежи

Од укупно произведених 12.234 GWh електричне енергије на преносној мрежи у 2012. години, на хидроелектране отпада 3.808 GWh, односно 31,1 %, док је у термоелектранама произведено 8.426 GWh, односно 68,9 %. При томе је ПХЕ Чапљина са преносне мреже преузела 66 GWh, и то у јануару и фебруару када је забиљежен значајнији рад ове електране у пумпном режиму.

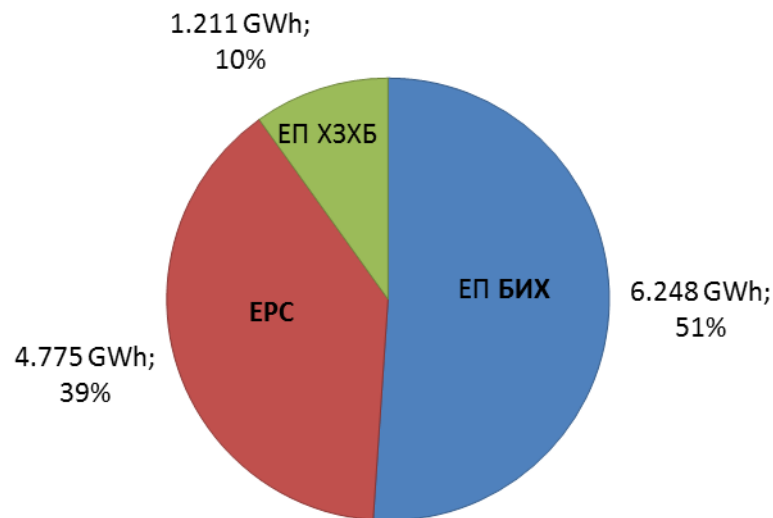
Изузетно лоше хидролошке прилике узроковале су мању производњу у хидроелектранама у односу на 2011. годину, а поготово у односу на 2010. годину која је, с друге стране, била хидролошки изразито повољна. Због тога је у хидроелектранама у 2012. години произведено тек 88,8 % електричне енергије у односу на количину произведену у 2011. години. Такође, у термоелектранама је произведено 10,4 % мање електричне енергије него у 2011. години, тако да је на преносној мрежи у БиХ укупно произведено 10,7 % мање електричне енергије него у 2011. години.

Структура производње електричне енергије на преносној мрежи БиХ по мјесецима у 2012. години и учешће производних компанија у производњи електричне енергије у БиХ приказани су на сљедећим дијаграмима.

Структура производње по мјесецима у 2012. години



Удио компанија у производњи електричне енергије

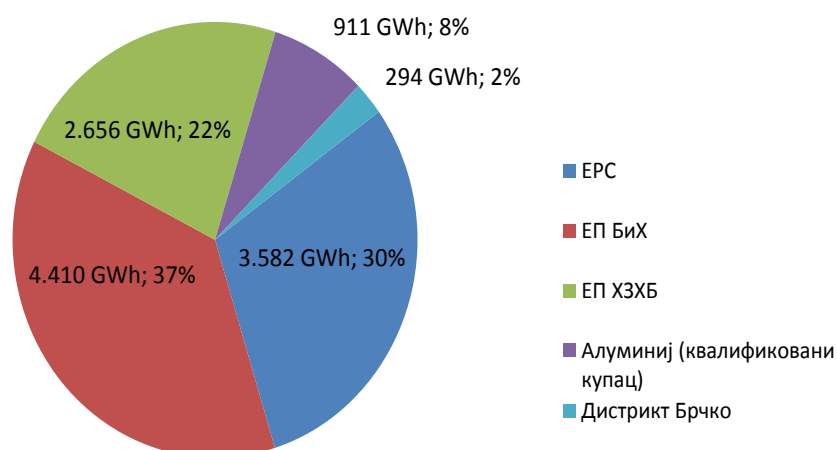


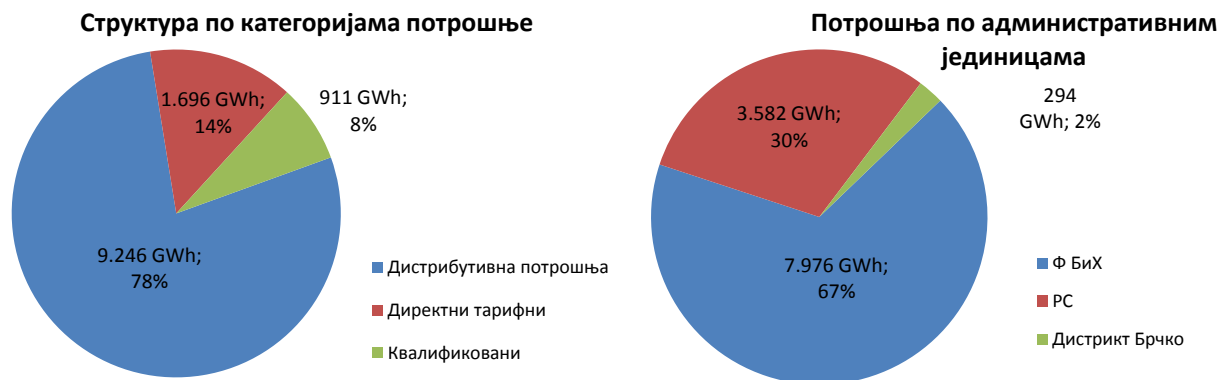
Потрошња електричне енергије на преносној мрежи

Потрошња електричне енергије на преносној мрежи БиХ у 2012. години износила је 11.853 GWh и мања је у односу на 2011. годину за 0,2 %. Додатно је ПХЕ Чапљина у 2012. години са преносне мреже преузела 66 GWh електричне енергије. Дистрибутивне компаније су са преносне мреже презеле 9.246 GWh, а директно прикључени потрошачи 2.607 GWh електричне енергије. Од тога је Алуминиј као квалификовани купац преузео 911 GWh што чини 7,7 % укупне потрошње електричне енергије на преносној мрежи БиХ.

Потрошња лиценцираних компанија, те структура потрошње по категоријама потрошње и административним јединицама у БиХ приказани су на сљедећим дијаграмима.

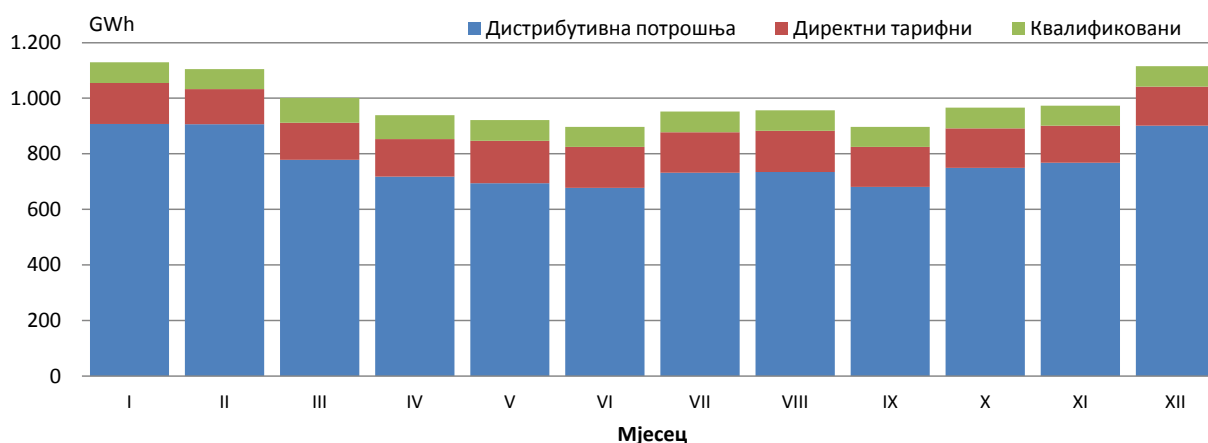
Потрошња електричне енергије на преносној мрежи БиХ у 2012. години





Највећа мјесечна потрошња на преносној мрежи БиХ остварена је у јануару и износила је 1.129 GWh. Најнижа мјесечна потрошња остварена је у јуну и износила је 897 GWh. Мјесечна потрошња електричне енергије на преносној мрежи БиХ приказана је на сљедећем дијаграму.

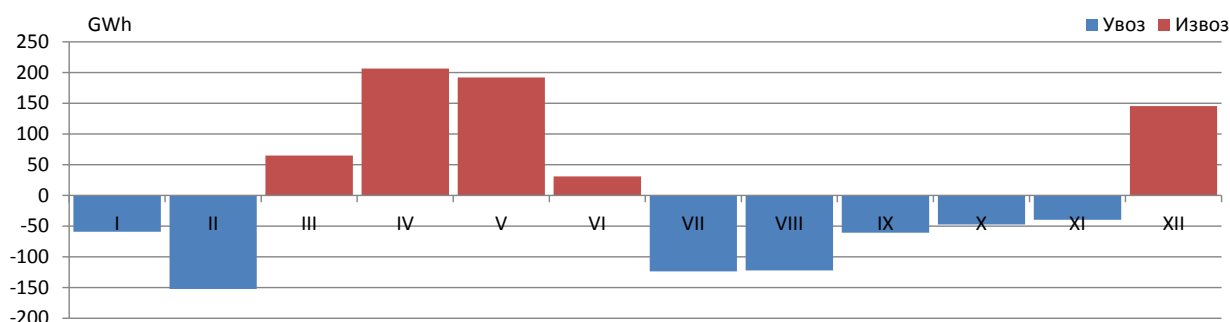
Структура потрошње електричне енергије у БиХ по мјесецима у 2012. години



Декларисана размјена електричне енергије са сусједним системима

Према декларисаним програмима размјене, у електроенергетски систем БиХ је у 2012. години увезено 3.653 GWh, а из електроенергетског система БиХ извезено 3.686 GWh електричне енергије. Од тога је у 2012. години преко преносне мреже БиХ транзитирано 2.111 GWh електричне енергије. Салдо од 33 GWh извезене електричне енергије чини 2,2 % у односу на салдо извезене енергије у 2011. години.

Салдо декларисане размјене БиХ у 2012. години



Прекогранични токови електричне енергије

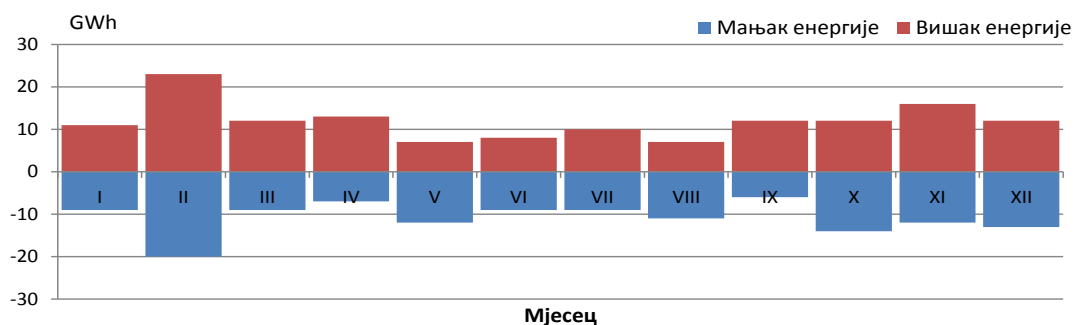
Остварени физички токови електричне енергије на интерконективним далеководима у 2012. години дају салдо размијењене електричне енергије регулационог подручја БиХ у износу од 44 GWh у смјеру извоза. Из сусједних електроенергетских система у систем БиХ ињектовано је 4.481 GWh, а у друге системе испоручено 4.525 GWh електричне енергије. Токови електричне енергије на граници са сусједним системима су били такви да је у 2012. години на граници са Србијом у електроенергетски систем БиХ ињектовано укупно 1.222 GWh, на граници са Хрватском 581 GWh, док је на граници са Црном Гором испоручено 1.846 GWh електричне енергије.



Одступања од декларисаних програма размјене

Нежељена одступања од декларисаних програма размјене у 2012. години износила су сумарно 132 GWh за сате у којима је регистрован мањак, односно, сумарно 145 GWh, за сате када је регистрован вишак електричне енергије у регулационом подручју БиХ. Максимални сатни мањак електричне енергије у износу од 325 MWh/h регистрован је у октобру, а вишак од 266 MWh/h у фебруару 2012. године.

Мјесечно одступање еес БиХ према интерконекцији



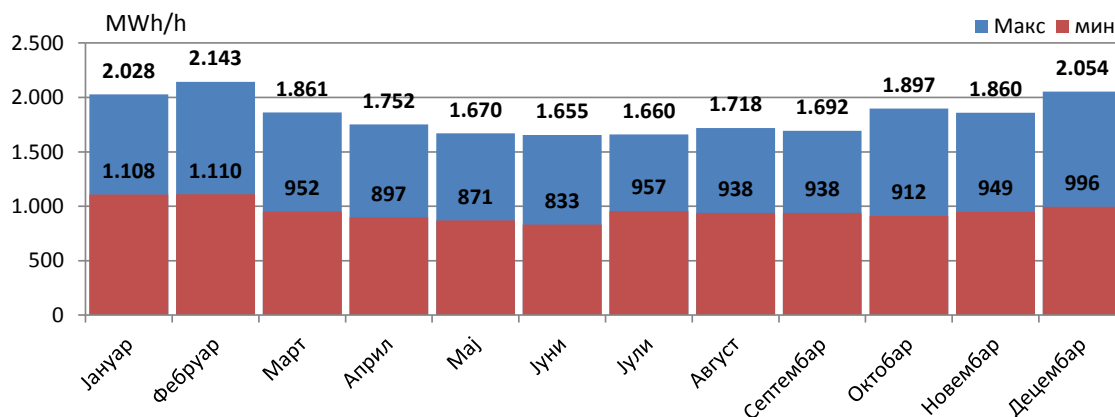
Подаци о карактеристичним вриједностима сатне и дневне потрошње

Максимална сатна потрошња у 2012. години од 2.143 MWh/h остварена је 10.02.2012. године у 18. сату и нешто је мања у односу на претходну годину. Максимална дневна потрошња од 44.044 MWh електричне енергије остварена је такође 10. фебруара. Минимална сатна потрошња од 833 MWh забиљежена је 03.06.2012. године у 5. сату, а минимална дневна потрошња у износу од 26.879 MWh електричне енергије забиљежена је 01.05.2012. године (Празник рада).

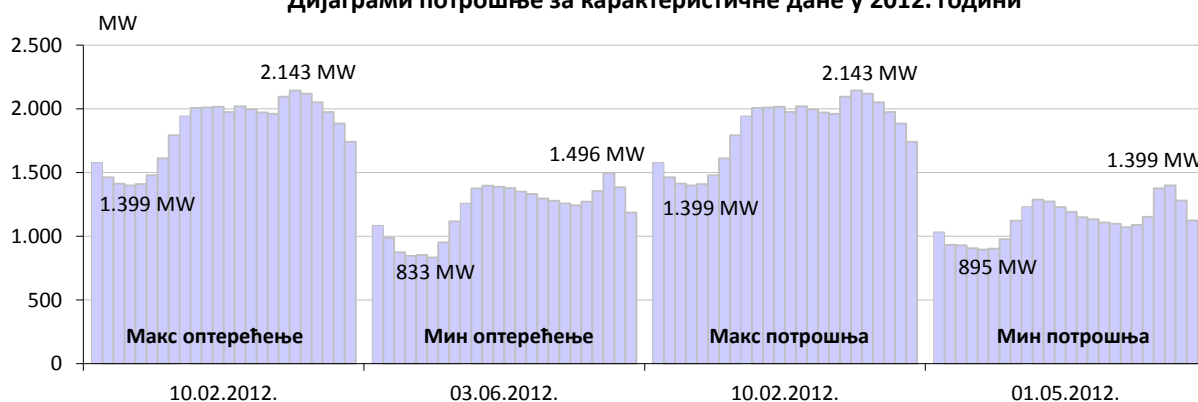
Карактеристичне потрошње електричне енергије у 2012. години

Макс сатна потрошња			Мин сатна потрошња			Макс дневна		Мин дневна	
MWh	Дан	Сат	MWh	Дан	Сат	MWh	Дан	MWh	Дан
2.143	10.02.2012.	18:00	833	03.06.2012.	5:00	44.044	10.02.2012.	26.879	01.05.2012.

Макс. и мин. сатна потрошња по мјесецима у 2012. години



Дијаграми потрошње за карактеристичне дане у 2012. години



БИЛАНС ЕЛЕКТРИЧНЕ ЕНЕРГИЈЕ НА ПРЕНОСНОЈ МРЕЖИ

	I	II	III	IV	V	VI	VII	VIII	IX	X	XI	XII	2012	2012/2011
	GWh	GWh	GWh	GWh	GWh	GWh	GWh	GWh	GWh	GWh	GWh	GWh	GWh	%
Производња електричне енергије на преносној мрежи														
(1) ХЕ	274,9	287,5	315,9	586,9	461,2	302,0	202,1	185,2	146,8	200,2	303,9	541,4	3.807,9	88,8%
(2) ТЕ	863,0	731,8	770,9	582,1	659,6	640,7	651,8	671,6	719,1	740,7	652,5	742,2	8.425,7	89,6%
(3) Производња УКУПНО (1+2)	1.137,9	1.019,3	1.086,8	1.169,1	1.120,8	942,7	853,8	856,7	865,8	940,9	956,3	1.283,6	12.233,7	89,3%
(4) Енергија примљена из дистрибутивне мреже	1,0	1,1	4,4	6,6	9,2	3,3	1,1	1,3	0,6	0,6	3,6	4,8	37,6	189,8%
Пријем електричне енергије од сусједних ЕЕС														
(5) од ЕЕС Хрватске	358,9	366,4	168,8	64,2	54,1	91,3	205,6	307,0	159,5	201,9	302,7	238,5	2.518,8	156,6%
(6) од ЕЕС Србије	170,6	135,1	147,2	137,7	149,4	146,8	154,0	134,9	151,5	143,7	116,1	82,3	1.669,6	77,4%
(7) од ЕЕС Црне Горе	6,9	23,4	8,6	33,0	44,4	53,3	39,8	9,6	26,4	14,7	7,4	25,0	292,3	72,2%
(8) Пријем УКУПНО (5+6+7)	536,4	524,9	324,6	234,9	247,9	291,4	399,4	451,4	337,4	360,2	426,3	345,8	4.480,8	107,4%
(9) РАСПОЛОЖИВА ЕНЕРГИЈА (3+4+8)	1.675,3	1.545,2	1.415,8	1.410,5	1.377,9	1.237,4	1.254,4	1.309,4	1.203,8	1.301,7	1.386,2	1.634,2	16.752,0	93,7%
Преузимање електричне енергије са преносне мреже														
(10) Дистрибутивне компаније	907,0	906,8	778,8	717,9	694,0	677,6	731,5	734,2	680,6	749,1	767,5	901,4	9.246,4	100,1%
(11) Директно прикључени потрошачи *	222,2	198,2	222,5	221,5	227,1	219,0	220,6	222,7	216,6	216,7	205,3	214,2	2.606,5	98,7%
(12) Преузимање УКУПНО (10+11)	1.129,2	1.105,1	1.001,3	939,4	921,1	896,5	952,1	956,9	897,3	965,8	972,8	1.115,6	11.852,9	99,8%
Испорука електричне енергије за сусједне ЕЕС														
(13) од ЕЕС Хрватске	115,8	117,9	169,9	290,5	312,1	232,2	163,6	87,3	146,0	120,8	59,2	122,7	1.938,1	55,0%
(14) од ЕЕС Србије	60,9	35,3	45,7	32,6	24,0	13,2	19,3	37,2	19,6	32,8	68,5	59,2	448,1	141,7%
(15) од ЕЕС Црне Горе	302,4	222,6	175,7	123,8	98,7	75,6	94,8	200,7	116,6	157,3	262,3	308,2	2.138,7	117,4%
(16) Испорука УКУПНО (13+14+15)	479,1	375,8	391,4	446,9	434,9	320,9	277,7	325,2	282,1	310,9	389,9	490,1	4.525,0	79,9%
(17) Пумпни рад	34,1	31,9	0,0	0,0	0,0	0,0	0,0	0,0	0,0	0,0	0,0	0,0	66,0	308,2%
(18) ПОТРЕБНА ЕНЕРГИЈА (12+16+17)	1.642,4	1.512,7	1.392,7	1.386,3	1.356,0	1.217,5	1.229,8	1.282,1	1.179,4	1.276,7	1.362,8	1.605,7	16.443,9	93,6%
Преносни губици														
(19) Преносни губици (9-18)	32,9	32,5	23,2	24,3	21,9	20,0	24,7	27,4	24,4	25,0	23,5	28,5	308,1	95,1%
(20) У односу на расположиву енергију (19/9)	1,96%	2,10%	1,64%	1,72%	1,59%	1,61%	1,97%	2,09%	2,03%	1,92%	1,69%	1,74%	1,84%	

* Укључујући потрошњу квалификованих купаца

ПРОИЗВОДЊА ЕЛЕКТРИЧНЕ ЕНЕРГИЈЕ НА ПРЕНОСНОЈ МРЕЖИ

ПРОИЗВОДЊА	I	II	III	IV	V	VI	VII	VIII	IX	X	XI	XII	2012/11	
	GWh	GWh	GWh	GWh	GWh	GWh	GWh	GWh	GWh	GWh	GWh	GWh	%	
ХЕ Јабланица	32,4	26,1	32,6	100,6	70,3	49,2	34,1	35,3	33,4	35,9	45,9	56,0	551,9	92,22%
ХЕ Г рабовица	14,0	12,1	14,4	39,6	24,9	17,3	12,2	11,7	12,2	14,4	19,0	22,6	214,5	96,85%
ХЕ Салаковац	16,4	13,6	20,8	66,1	39,5	20,6	11,3	10,3	10,8	23,0	34,5	40,8	307,7	109,28%
ХЕ Вишеград	41,7	58,3	107,8	163,9	133,5	77,0	42,6	29,7	15,0	36,0	46,1	106,3	857,8	119,58%
ХЕ Гребинье 1	22,5	17,1	12,0	5,4	33,6	7,7	20,4	23,8	17,5	5,6	36,9	56,2	258,8	68,40%
ХЕ Гребинье 2	0,0	0,0	0,0	0,0	0,0	0,0	0,0	0,0	0,0	0,0	0,0	0,0	0,0	
ХЕ Дубровник (Г 2)	49,7	53,4	24,9	26,6	43,3	0,0	0,0	0,0	0,0	0,0	0,0	0,0	197,9	36,53%
ХЕ Бочац	10,5	9,2	28,7	31,3	36,9	18,8	10,0	8,2	6,9	10,8	11,1	26,3	208,6	119,54%
ХЕ Рама	30,4	31,6	22,2	37,7	7,6	67,1	45,4	43,7	29,7	32,9	11,1	8,7	368,3	51,73%
ХЕ Мостар	11,8	9,7	14,9	35,2	23,6	13,7	9,0	8,1	8,2	15,3	21,3	25,0	195,8	107,35%
ХЕ Јајце 1	11,5	7,8	24,0	28,7	28,8	20,5	11,6	7,1	6,8	9,8	15,7	28,3	200,4	117,79%
ХЕ Јајце 2	4,8	4,1	8,3	9,5	9,8	7,0	4,8	4,2	4,1	4,5	4,9	8,2	74,3	103,68%
ПХЕ Чапљина	28,8	42,5	1,3	25,7	0,3	1,5	0,6	2,9	2,1	9,9	48,1	124,4	288,0	175,78%
ХЕ Пећ-Млини	0,4	1,9	3,9	8,6	5,3	1,4	0,1	0,0	0,0	0,8	3,2	13,8	39,6	94,45%
ХЕ Мостарско Благо*	0,0	0,0	0,0	8,1	3,8	0,1	0,0	0,0	0,0	1,4	6,2	24,7	44,3	127,63%
ХИДРОЕЛЕКТРАНЕ	274,9	287,5	315,9	586,9	461,2	302,0	202,1	185,2	146,8	200,2	303,9	541,4	3.807,9	88,76%
ТЕ Тузла	335,0	246,6	239,7	248,1	228,0	160,0	217,9	256,4	208,1	228,3	156,2	183,9	2.708,0	72,43%
ТЕ Какањ	184,8	164,4	204,9	96,4	228,2	223,9	251,3	245,3	266,8	172,7	212,9	214,4	2.466,0	111,27%
ТЕ Угљевик	187,3	170,8	168,4	90,1	49,0	150,9	182,6	169,9	180,0	167,8	140,0	180,4	1.837,1	100,05%
ТЕ Гашко	156,0	150,0	157,9	147,5	154,3	106,0	0,0	0,0	64,2	171,8	143,4	163,5	1.414,6	87,67%
ТЕРМОЕЛЕКТРАНЕ	863,0	731,8	770,9	582,1	659,6	640,7	651,8	671,6	719,1	740,7	652,5	742,2	8.425,7	89,59%
ПРОИЗВОДЊА	1.137,9	1.019,3	1.086,8	1.169,1	1.120,8	942,7	853,8	856,7	865,8	940,9	956,3	1.283,6	12.233,7	89,33%

*Енергија произведена у тестном раду

ПОТРОШЊА	ПОТРОШЊА ЕЛЕКТРИЧНЕ ЕНЕРГИЈЕ НА ПРЕНОСНОЈ МРЕЖИ													
	I	II	III	IV	V	VI	VII	VIII	IX	X	XI	XII	2012	2012/2011
	GWh	GWh	GWh	GWh	GWh	GWh	GWh	GWh	GWh	GWh	GWh	GWh	GWh	%
Електрокрајина	181,2	189,0	156,4	141,5	133,6	129,8	136,0	133,1	125,9	144,7	152,9	183,8	1.807,8	100,7%
Електродобој	56,8	56,8	48,8	45,2	48,9	48,4	51,8	51,6	47,9	51,9	48,4	52,0	608,5	97,8%
Електробјелина	63,1	63,3	54,9	50,4	48,6	48,1	52,3	53,0	47,7	55,1	56,0	61,2	653,8	98,7%
Електродистрибуција Пале	32,6	32,3	27,8	23,5	21,4	20,5	21,7	22,5	22,4	24,8	25,5	29,7	304,8	98,7%
Електрохерцеговина	21,1	19,6	17,6	16,2	14,7	13,8	14,9	15,1	13,7	14,9	15,8	17,4	194,8	97,9%
РиТЕ ЕРС (Угљевик и Гацко)	0,7	0,7	0,9	1,1	1,1	1,3	1,0	1,1	2,0	0,6	1,5	0,5	12,5	87,8%
ЕРС	355,5	361,7	306,4	277,9	268,3	262,0	277,7	276,3	259,5	292,0	300,2	344,6	3.582,2	99,4%
ЕД Сарајево	132,8	130,6	117,2	106,2	102,2	98,8	103,8	103,1	99,5	109,1	115,2	135,8	1.354,3	100,8%
ЕД Тузла	95,6	91,5	87,2	83,3	87,6	77,1	85,2	84,9	80,0	86,4	83,7	93,1	1.035,5	103,4%
ЕД Зеница	85,6	82,7	76,8	71,8	72,1	70,0	73,3	73,8	71,7	77,9	78,3	90,6	924,6	99,3%
ЕД Мостар	21,0	19,6	16,5	15,1	14,2	15,6	17,9	17,8	14,9	15,9	17,1	20,4	205,9	100,7%
ЕД Бихац	38,9	40,4	35,1	34,6	33,5	33,7	38,6	39,6	35,0	37,3	34,5	39,6	440,8	97,0%
Директни потрошачи	34,3	28,5	37,3	41,0	40,4	40,0	38,4	40,9	40,1	36,0	34,9	37,5	449,2	106,8%
ЕПБ и Х	408,2	393,2	370,1	352,0	349,9	335,2	357,1	360,0	341,3	362,6	363,8	416,9	4.410,3	101,3%
ЕД Херцеговачко-Неретванска	55,9	56,6	40,7	38,8	33,4	36,5	42,7	43,5	35,6	35,7	39,8	55,5	514,7	103,0%
ЕД Западнохерцеговачка	32,8	32,5	27,0	26,0	22,6	23,6	25,5	26,6	22,3	24,4	26,1	32,0	321,4	101,1%
ЕД Херцег Босанска	15,0	14,6	12,6	12,0	11,5	11,0	11,9	12,2	10,9	11,8	12,3	15,0	150,8	98,9%
ЕД Средња Босна	32,2	32,2	27,0	22,6	21,8	23,5	26,4	27,4	25,8	27,7	27,7	30,6	324,9	95,9%
ЕД Посавска	10,0	10,5	8,7	9,3	8,1	8,1	8,8	9,2	7,9	8,7	9,4	10,8	109,4	103,9%
Директни потрошачи	112,8	96,6	95,1	93,0	111,2	105,6	106,7	106,3	102,5	105,6	97,0	101,8	1.234,3	92,9%
ЕПБЗХБ	258,8	242,9	211,1	201,7	208,6	208,3	222,1	225,2	204,9	213,9	212,3	245,7	2.655,5	96,8%
Алуминиј (квалификовани купац)	74,4	72,5	89,2	86,4	74,4	72,0	74,4	74,4	72,0	74,5	72,0	74,4	910,5	103,9%
Дистрикт Брчко	32,3	34,8	24,5	21,3	19,9	19,0	20,7	21,0	19,5	22,8	24,5	34,0	294,4	97,2%
Потрошња на преносној мрежи	1.129,2	1.105,1	1.001,3	939,4	921,1	896,5	952,1	956,9	897,3	965,8	972,8	1.115,6	11.852,9	103,3%
Пумпни рад ПХЕ Чапљина	34,1	31,9	0,0	0,0	0,0	0,0	0,0	0,0	0,0	0,0	0,0	0,0	66,0	308,2%
Преузимање са преносне мреже	1.163,3	1.136,9	1.001,3	939,4	921,1	896,5	952,1	956,9	897,3	965,8	972,8	1.115,6	11.918,9	100,1%

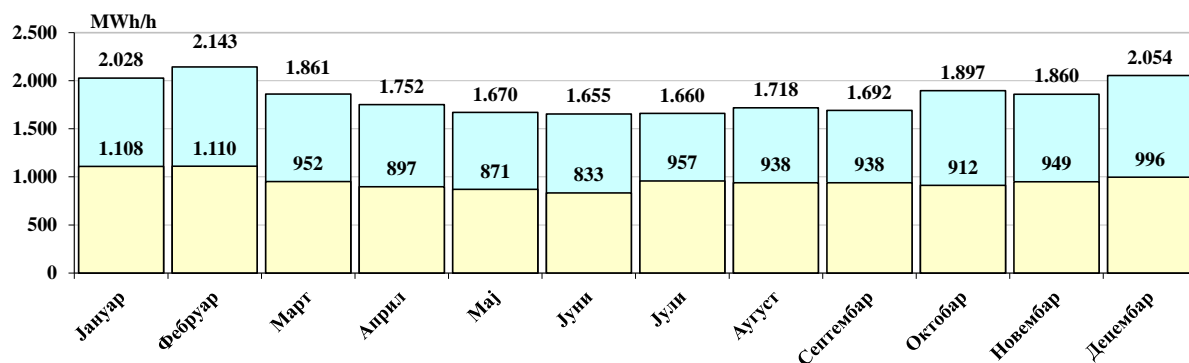
Подаци о карактеристичној сатној и дневној потрошњи у 2012. години

	Подаци о карактеристичној сатној и дневној потрошњи у 2012. години									
	МАКС САТНА ПОТРОШЊА			МИН САТНА ПОТРОШЊА			МАКС ДНЕВНА ПОТРОШЊА		МИН ДНЕВНА ПОТРОШЊА	
	MWh/h	DAN	SAT	MWh/h	DAN	SAT	MWh	DAN	MWh	DAN
Јануар	2.028	17.01.2012.	17	1.108	23.01.2012.	4	40.726	31.01.2012.	36.023	01.01.2012.
Фебруар	2.143	10.02.2012.	18	1.110	26.02.2012.	4	44.044	10.02.2012.	36.260	26.02.2012.
Март	1.861	07.03.2012.	19	952	26.03.2012.	3	36.733	09.03.2012.	29.710	25.03.2012.
Април	1.752	10.04.2012.	20	897	30.04.2012.	3	34.594	14.04.2012.	29.493	29.04.2012.
Мај	1.670	16.05.2012.	20	871	02.05.2012.	3	33.626	17.05.2012.	29.020	06.05.2012.
Јуни	1.655	21.06.2012.	14	833	03.06.2012.	5	33.771	21.06.2012.	28.788	03.06.2012.
Јули	1.660	09.07.2012.	14	957	23.07.2012.	4	33.597	20.07.2012.	30.363	22.07.2012.
Август	1.718	18.08.2012.	20	938	20.08.2012.	4	34.218	18.08.2012.	29.640	19.08.2012.
Септембар	1.692	26.09.2012.	19	938	03.09.2012.	3	32.303	13.09.2012.	30.047	09.09.2012.
Октобар	1.897	25.10.2012.	19	912	08.10.2012.	3	36.045	30.10.2012.	29.802	07.10.2012.
Новембар	1.860	11.11.2012.	18	949	05.11.2012.	3	35.488	20.11.2012.	32.066	04.11.2012.
Децембар	2.054	13.12.2012.	17	996	02.12.2012.	3	40.789	13.12.2012.	33.785	02.12.2012.

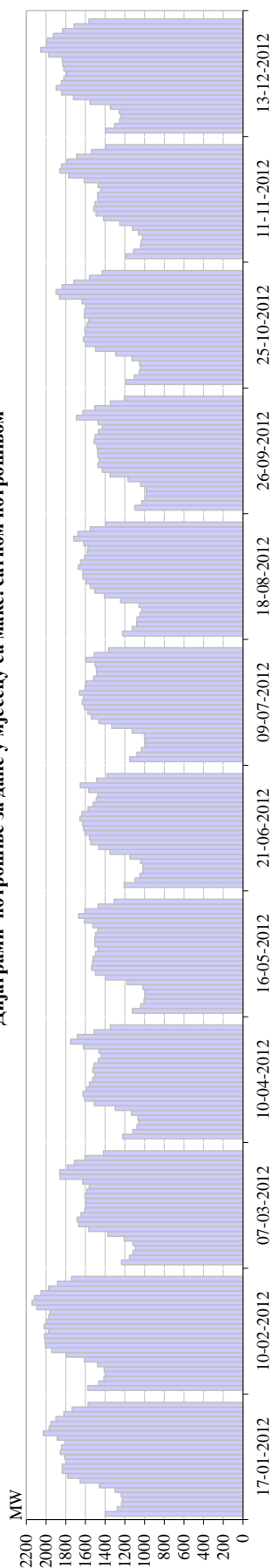
Карактеристичне потрошње електричне енергије у 2012. години

Мах сатна потрошња			Мин сатна потрошња			Мах дневна		Мин дневна	
MWh	Дан	Сат	MWh	Дан	Сат	MWh	Дан	MWh	Дан
2.143	10.02.2012.	18:00	833	03.06.2012.	5:00	44.044	10.02.2012.	26.879	01.05.2012.

Минимална и максимална сатна потрошња по мјесецима у 2012. години

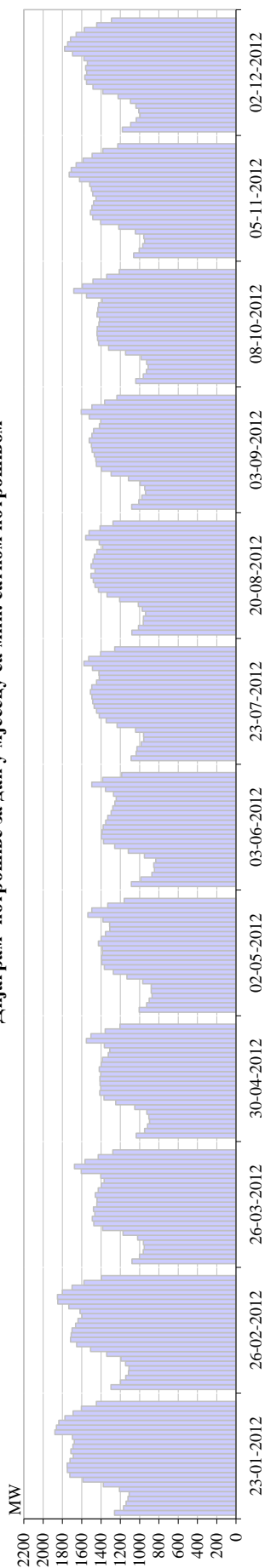


Дијаграми потрошње за дане у мјесецу са макс. сатном потрошњом



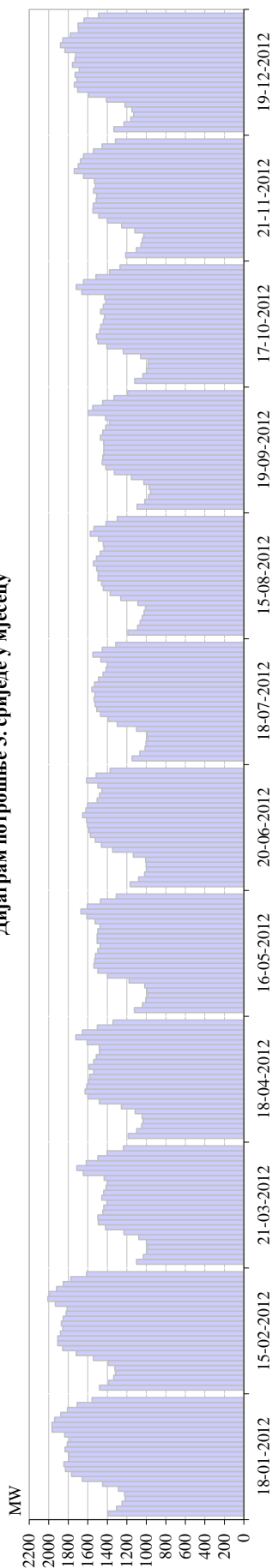
	1	2	3	4	5	6	7	8	9	10	11	12	13	14	15	16	17	18	19	20	21	22	23	24	Σ
Јануар	1401	1.278	1.234	1.225	1.235	1.298	1.459	1.653	1.780	1.835	1.836	1.799	1.811	1.854	1.842	1.810	1.887	2.028	1.969	1.950	1.899	1.818	1.736	1.572	40.209
Фебруар	1.577	1.463	1.413	1.399	1.409	1.478	1.611	1.792	1.942	2.007	2.010	2.015	1.975	2.019	1.996	1.971	1.961	2.095	2.143	2.118	2.050	1.975	1.884	1.741	44.044
Март	1.233	1.152	1.118	1.093	1.117	1.205	1.372	1.566	1.668	1.686	1.644	1.607	1.598	1.600	1.604	1.582	1.560	1.627	1.857	1.861	1.783	1.711	1.606	1.416	36.266
Април	1.222	1.117	1.077	1.059	1.067	1.132	1.296	1.510	1.608	1.626	1.587	1.559	1.525	1.505	1.525	1.513	1.468	1.437	1.462	1.622	1.752	1.684	1.511	1.348	34.212
Мај	1.123	1.039	1.005	987	994	1.016	1.178	1.397	1.498	1.538	1.528	1.522	1.497	1.472	1.505	1.504	1.498	1.474	1.525	1.609	1.670	1.606	1.471	1.308	32.964
Јуни	1.207	1.095	1.045	1.018	1.014	1.040	1.148	1.351	1.464	1.546	1.559	1.604	1.618	1.629	1.655	1.634	1.572	1.522	1.490	1.474	1.566	1.651	1.487	1.382	33.771
Јули	1.151	1.077	1.031	989	992	1.001	1.126	1.333	1.464	1.539	1.574	1.612	1.632	1.620	1.660	1.605	1.594	1.516	1.486	1.488	1.501	1.593	1.509	1.366	33.459
Аугуст	1.223	1.125	1.079	1.075	1.045	1.027	1.056	1.243	1.407	1.504	1.551	1.591	1.625	1.626	1.673	1.648	1.610	1.580	1.575	1.616	1.718	1.676	1.552	1.393	34.218
Септембар	1.098	1.028	987	983	986	1.039	1.166	1.351	1.428	1.472	1.461	1.474	1.476	1.484	1.511	1.501	1.468	1.428	1.470	1.692	1.626	1.504	1.348	1.206	32.187
Октобар	1.186	1.104	1.054	1.042	1.051	1.128	1.291	1.498	1.599	1.620	1.599	1.607	1.582	1.567	1.611	1.608	1.595	1.634	1.864	1.897	1.836	1.717	1.558	1.428	35.676
Новембар	1.193	1.110	1.040	1.034	1.019	1.062	1.123	1.251	1.417	1.492	1.517	1.502	1.475	1.476	1.444	1.470	1.611	1.769	1.860	1.842	1.785	1.688	1.538	1.394	34.112
Децембар	1.393	1.304	1.253	1.239	1.256	1.346	1.553	1.723	1.842	1.897	1.846	1.818	1.789	1.818	1.830	1.834	1.973	2.054	1.998	1.988	1.924	1.832	1.715	1.564	40.789

Дијаграм потрошње за дан у мјесецу са мин. сатном потрошњом

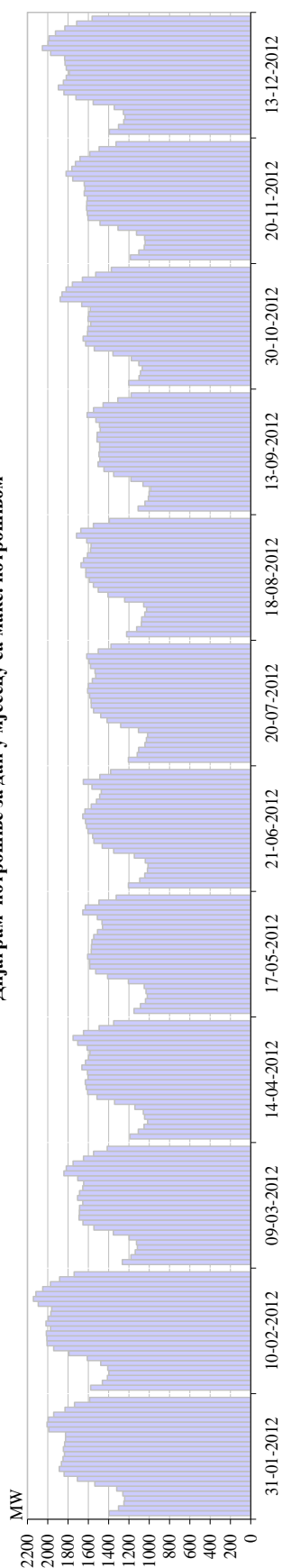


	1	2	3	4	5	6	7	8	9	10	11	12	13	14	15	16	17	18	19	20	21	22	23	24	Σ	
Јануар	1261	1.166	1.140	1.121	1.108	1.209	1.377	1.587	1.723	1.749	1.752	1.722	1.689	1.712	1.692	1.677	1.697	1.879	1.862	1.837	1.774	1.690	1.604	1.448	1.604	37.476
Фебруар	1.298	1.198	1.144	1.115	1.110	1.146	1.194	1.341	1.508	1.653	1.717	1.709	1.700	1.663	1.638	1.599	1.617	1.734	1.849	1.852	1.801	1.701	1.577	1.396	1.577	36.260
Март	1.079	1.002	963	952	960	1.021	1.172	1.384	1.475	1.490	1.465	1.479	1.444	1.441	1.459	1.429	1.397	1.368	1.403	1.605	1.676	1.567	1.430	1.278	1.430	31.939
Април	1.034	949	918	897	904	925	1.050	1.247	1.369	1.414	1.403	1.410	1.412	1.403	1.419	1.400	1.385	1.326	1.309	1.366	1.552	1.505	1.357	1.204	1.357	30.158
Мај	1.004	928	900	871	879	879	967	1.132	1.273	1.365	1.392	1.397	1.386	1.387	1.427	1.399	1.353	1.309	1.311	1.380	1.536	1.496	1.330	1.160	1.330	29.461
Јуни	1.085	987	873	846	853	833	951	1.117	1.259	1.375	1.397	1.388	1.378	1.351	1.331	1.296	1.278	1.257	1.243	1.270	1.354	1.496	1.384	1.186	1.384	28.788
Јули	1.087	1.036	1.027	984	957	959	1.041	1.233	1.346	1.418	1.447	1.471	1.485	1.494	1.510	1.496	1.447	1.418	1.422	1.489	1.578	1.527	1.404	1.259	1.527	31.535
Август	1.081	1.012	963	960	938	973	1.013	1.208	1.338	1.427	1.463	1.480	1.505	1.463	1.503	1.483	1.469	1.444	1.383	1.419	1.559	1.524	1.409	1.276	1.524	31.293
Септембар	1.082	1.009	977	938	946	995	1.116	1.295	1.394	1.448	1.454	1.469	1.493	1.499	1.522	1.495	1.476	1.417	1.403	1.522	1.606	1.494	1.362	1.235	1.494	31.647
Октобар	1.040	962	929	912	928	985	1.145	1.322	1.425	1.436	1.442	1.440	1.423	1.416	1.441	1.433	1.425	1.387	1.551	1.683	1.593	1.484	1.341	1.211	1.484	31.354
Новембар	1.062	1.004	967	949	957	1.043	1.216	1.405	1.486	1.511	1.495	1.477	1.453	1.485	1.499	1.517	1.623	1.731	1.710	1.659	1.586	1.493	1.381	1.226	1.493	32.935
Децембар	1.179	1.093	1.034	996	1.008	1.039	1.095	1.223	1.382	1.483	1.550	1.569	1.549	1.559	1.542	1.577	1.696	1.778	1.747	1.717	1.659	1.573	1.445	1.292	1.573	33.785

Дијаграм потрошње 3. сриједи у мјесецу

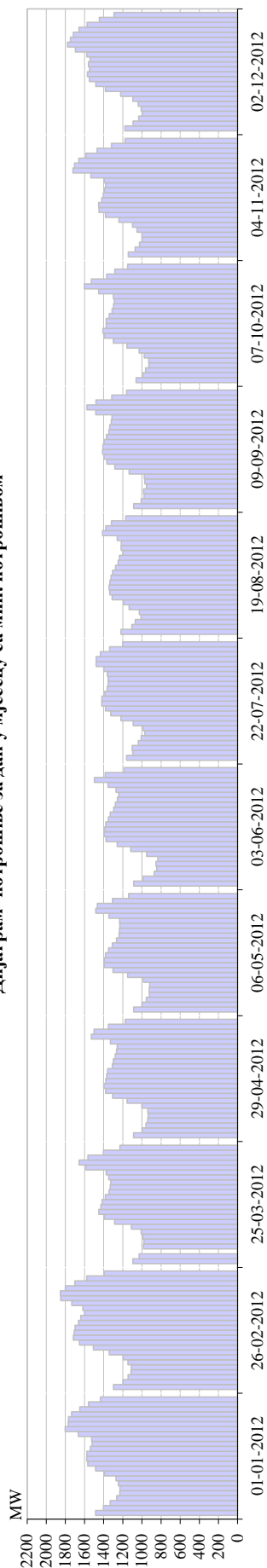


Дијаграм потрошње за дан у мјесецу са макс. потрошњом



	1	2	3	4	5	6	7	8	9	10	11	12	13	14	15	16	17	18	19	20	21	22	23	24	Σ	
Јануар	31-01-2012	1397	1.303	1.250	1.244	1.261	1.322	1.537	1.708	1.840	1.887	1.867	1.850	1.837	1.846	1.835	1.825	1.826	1.991	2.007	1.995	1.942	1.830	1.737	1.589	40.726
Фебруар	10-02-2012	1.577	1.463	1.413	1.399	1.409	1.478	1.611	1.792	1.942	2.007	2.010	2.015	1.975	2.019	1.996	1.971	1.961	2.095	2.143	2.118	2.050	1.975	1.884	1.741	44.044
Март	09-03-2012	1.267	1.181	1.139	1.118	1.126	1.199	1.354	1.546	1.654	1.693	1.689	1.688	1.656	1.707	1.687	1.655	1.647	1.705	1.841	1.818	1.751	1.648	1.549	1.415	36.733
Април	14-04-2012	1.191	1.109	1.052	1.016	1.047	1.060	1.143	1.342	1.515	1.607	1.622	1.630	1.605	1.610	1.664	1.629	1.599	1.585	1.614	1.706	1.752	1.649	1.495	1.352	34.594
Мај	17-05-2012	1.152	1.087	1.038	1.021	1.032	1.051	1.207	1.412	1.529	1.586	1.589	1.608	1.573	1.570	1.565	1.547	1.510	1.461	1.467	1.513	1.655	1.630	1.497	1.326	33.626
Јуни	21-06-2012	1.207	1.095	1.045	1.018	1.014	1.040	1.148	1.351	1.464	1.546	1.559	1.604	1.618	1.629	1.655	1.634	1.572	1.522	1.490	1.474	1.566	1.651	1.487	1.382	33.771
Јули	20-07-2012	1.207	1.119	1.105	1.044	1.029	1.017	1.107	1.282	1.416	1.479	1.550	1.573	1.574	1.588	1.608	1.601	1.562	1.528	1.536	1.580	1.596	1.616	1.503	1.377	33.597
Август	18-08-2012	1.223	1.125	1.079	1.075	1.045	1.027	1.056	1.243	1.407	1.504	1.551	1.591	1.625	1.626	1.673	1.648	1.610	1.580	1.575	1.616	1.718	1.676	1.552	1.393	34.218
Септембар	13-09-2012	1.110	1.043	1.009	1.003	987	1.063	1.181	1.352	1.447	1.505	1.487	1.497	1.490	1.489	1.515	1.514	1.484	1.491	1.526	1.614	1.549	1.456	1.311	1.180	32.303
Октобар	30-10-2012	1.202	1.102	1.087	1.069	1.103	1.178	1.358	1.543	1.628	1.652	1.610	1.606	1.577	1.604	1.597	1.582	1.667	1.878	1.861	1.821	1.758	1.659	1.529	1.374	36.045
Новембар	20-11-2012	1.186	1.103	1.051	1.041	1.047	1.126	1.309	1.486	1.605	1.612	1.618	1.616	1.612	1.641	1.634	1.641	1.754	1.820	1.764	1.729	1.684	1.586	1.494	1.329	35.488
Децембар	13-12-2012	1.393	1.304	1.253	1.239	1.256	1.346	1.553	1.723	1.842	1.897	1.846	1.818	1.789	1.818	1.830	1.834	1.973	2.054	1.998	1.988	1.924	1.832	1.715	1.564	40.789

Дијаграм потрошње за дан у мјесecu са мин. потрошњом



	1	2	3	4	5	6	7	8	9	10	11	12	13	14	15	16	17	18	19	20	21	22	23	24	Σ
Јануар	1485	1402	1331	1264	1231	1229	1245	1271	1392	1485	1566	1576	1575	1540	1522	1525	1666	1803	1771	1767	1735	1649	1558	1435	36.023
Фебруар	1298	1198	1144	1115	1110	1146	1194	1341	1508	1653	1717	1709	1700	1663	1638	1599	1617	1734	1849	1852	1801	1701	1577	1396	36.260
Март	1094	1028	958	985	979	989	1008	1111	1285	1391	1450	1429	1416	1383	1344	1332	1326	1348	1373	1587	1656	1565	1402	1229	29.710
Април	1088	998	958	940	934	938	1000	1156	1306	1379	1398	1378	1369	1358	1309	1299	1279	1265	1259	1329	1528	1501	1350	1174	29.493
Мај	1086	999	955	922	924	919	985	1150	1303	1394	1394	1381	1349	1309	1266	1239	1236	1232	1234	1346	1482	1467	1308	1140	29.020
Јуни	1085	987	873	846	853	833	951	1117	1259	1375	1397	1388	1378	1351	1331	1296	1278	1257	1243	1270	1354	1496	1384	1186	28.788
Јули	1160	1096	1101	1038	1007	970	988	1091	1220	1325	1381	1421	1419	1388	1364	1353	1353	1361	1398	1479	1478	1434	1338	1200	30.363
Аугуст	1219	1106	1069	1009	1027	1134	1192	1312	1336	1344	1335	1323	1306	1276	1250	1235	1199	1218	1216	1258	1411	1377	1319	1169	29.640
Септембар	1086	1008	978	982	953	971	976	1134	1284	1367	1397	1411	1407	1395	1370	1346	1336	1320	1314	1482	1574	1480	1316	1160	30.047
Октобар	1061	990	962	928	930	976	1029	1157	1299	1392	1407	1373	1374	1342	1312	1298	1289	1299	1452	1601	1529	1369	1283	1150	29.802
Новембар	1142	1071	1025	998	999	1052	1099	1241	1381	1448	1452	1420	1404	1389	1379	1395	1534	1721	1704	1661	1586	1470	1318	1177	32.066
Децембар	1179	1093	1034	996	1008	1039	1095	1223	1382	1483	1550	1569	1549	1559	1542	1577	1696	1778	1747	1717	1659	1573	1445	1292	33.785

ДЕКЛАРИСАНИ ПРОГРАМ РАЗМЈЕНЕ БИХ СА СУСЈЕДНИМ ЕЕС

ДЕКЛАРИСАНА РАЗМЈЕНА	I	II	III	IV	V	VI	VII	VIII	IX	X	XI	XII	2012
	GWh	GWh	GWh	GWh	GWh	GWh	GWh	GWh	GWh	GWh	GWh	GWh	GWh
БиХ <-> ХР (ХЕП-ОПС)	296,8	269,2	182,2	162,1	125,6	123,4	207,5	298,7	199,5	232,8	273,2	269,5	2.640,4
БиХ <-> СР (ЕМС)	71,9	107,2	126,2	77,7	70,2	113,1	73,8	59,4	43,7	53,2	37,2	14,7	848,3
БиХ <-> ЦГ (ЕПЦГ)	15,7	14,5	9,2	2,4	27,8	34,9	5,3	2,4	9,0	12,0	23,0	8,5	164,7
(1) Пријем БиХ	384,4	390,9	317,6	242,2	223,6	271,4	286,6	360,5	252,2	298,0	333,3	292,7	3.653,3
БиХ --> ХР (ХЕП-ОПС)	67,3	47,3	170,0	225,0	279,0	130,3	58,6	38,8	43,7	79,6	50,1	127,2	1.317,0
БиХ --> СР (ЕМС)	40,1	26,6	33,8	47,7	40,8	39,2	20,2	47,6	70,5	60,7	57,1	150,2	634,5
БиХ --> ЦГ (ЕПЦГ)	217,7	164,4	178,6	175,9	95,8	132,8	84,0	151,6	77,1	110,0	186,2	160,6	1.734,9
(2) Испорука БиХ	325,1	238,3	382,5	448,7	415,6	302,3	162,8	238,1	191,3	250,4	293,3	438,0	3.686,4
(3) Биланс БИХ (2) - (1)	-59,3	-152,6	64,8	206,5	192,0	30,9	-123,8	-122,4	-60,8	-47,6	-40,0	145,3	33,0
Биланс ХР (ХЕП-ОПС)	-229,5	-221,9	-12,2	63,0	153,4	6,9	-148,9	-259,8	-155,8	-153,1	-223,1	-142,3	-1.323,4
Биланс СР (ЕМС)	-31,9	-80,6	-92,4	-30,0	-29,4	-73,9	-53,7	-11,7	26,8	7,5	19,9	135,5	-213,8
Биланс ЦГ (ЕПЦГ)	202,0	149,9	169,4	173,6	68,0	97,9	78,8	149,2	68,1	98,0	163,2	152,1	1.570,3
Транзит	256,6	203,2	226,3	169,3	138,0	166,6	124,8	191,4	102,0	176,3	197,9	158,2	2.110,6

ФИЗИЧКА РАЗМЈЕНА БИХ СА СУСЈЕДНИМ ЕЕС НА ПРЕНОСНОЈ МРЕЖИ

ФИЗИЧКИ ТОКОВИ	I	II	III	IV	V	VI	VII	VIII	IX	X	XI	XII	2012
	GWh	GWh	GWh	GWh	GWh	GWh	GWh	GWh	GWh	GWh	GWh	GWh	GWh
БиХ <-> ХР (ХЕП-ОПС)	358,9	366,4	168,8	64,2	54,1	91,3	205,6	307,0	159,5	201,9	302,7	238,5	2.518,8
БиХ <-> СР (ЕМС)	170,6	135,1	147,2	137,7	149,4	146,8	154,0	134,9	151,5	143,7	116,1	82,3	1.669,6
БиХ <-> ЦГ (ЕПЦГ)	6,9	23,4	8,6	33,0	44,4	53,3	39,8	9,6	26,4	14,7	7,4	25,0	292,3
(1) Пријем БиХ	536,4	524,9	324,6	234,9	247,9	291,4	399,4	451,4	337,4	360,2	426,3	345,8	4.480,8
БиХ <-> ХР (ХЕП-ОПС)	115,8	117,9	169,9	290,5	312,1	232,2	163,6	87,3	146,0	120,8	59,2	122,7	1.938,1
БиХ <-> СР (ЕМС)	60,9	35,3	45,7	32,6	24,0	13,2	19,3	37,2	19,6	32,8	68,5	59,2	448,1
БиХ <-> ЦГ (ЕПЦГ)	302,4	222,6	175,7	123,8	98,7	75,6	94,8	200,7	116,6	157,3	262,3	308,2	2.138,7
(2) Испорука БиХ	479,1	375,8	391,4	446,9	434,9	320,9	277,7	325,2	282,1	310,9	389,9	490,1	4.525,0
(3) Биланс БИХ (2) - (1)	-57,3	-149,0	66,7	212,0	187,0	29,5	-121,8	-126,3	-55,3	-49,3	-36,4	144,3	44,2
Биланс ХР (ХЕП-ОПС)	-243,1	-248,4	1,1	226,3	258,0	140,9	-42,0	-219,7	-13,5	-81,0	-243,6	-115,8	-580,7
Биланс СР (ЕМС)	-109,7	-99,9	-101,5	-105,1	-125,4	-133,7	-134,8	-97,7	-132,0	-110,9	-47,7	-23,1	-1.221,5
Биланс ЦГ (ЕПЦГ)	295,5	199,3	167,1	90,8	54,4	22,3	55,0	191,1	90,2	142,7	254,9	283,2	1.846,4

Одступање ЕЕС БиХ према интерконекцији у 2012. години

Мјесец	Одступање - Мањак енергије			Одступање - Вишак енергије			Одступање - Укупно		
	Макс. сатно	Просјечно	Укупно	Макс. сатно	Просјечно	Укупно	Макс. сатно	Просјечно	Укупно
	MWh/h	MWh/h	MWh	MWh/h	MWh/h	MWh	MWh/h	MWh/h	MWh
Јануар	-124	-26	-9.111	252	28	11.430	252	3	2.319
Фебруар	-283	-60	-20.079	266	64	23.426	-283	5	3.347
Март	-120	-28	-9.277	151	29	12.079	151	4	2.802
Април	-134	-25	-6.979	111	30	13.207	-134	9	6.228
Мај	-111	-26	-11.683	131	23	6.930	131	-6	-4.753
Јуни	-96	-22	-9.272	171	25	8.111	171	-2	-1.161
Јули	-137	-24	-8.504	89	25	10.116	-137	2	1.612
Август	-115	-26	-11.277	97	22	7.378	-115	-5	-3.899
Септембар	-131	-24	-6.494	179	27	12.338	179	8	5.844
Октобар	-325	-36	-13.785	148	32	12.075	-325	-2	-1.710
Новембар	-144	-34	-12.150	228	42	15.883	228	5	3.733
Децембар	-150	-32	-13.108	181	34	11.594	181	-2	-1.514
2012	-325	-30	-131.719	266	32	144.567	-325	1	12.848